

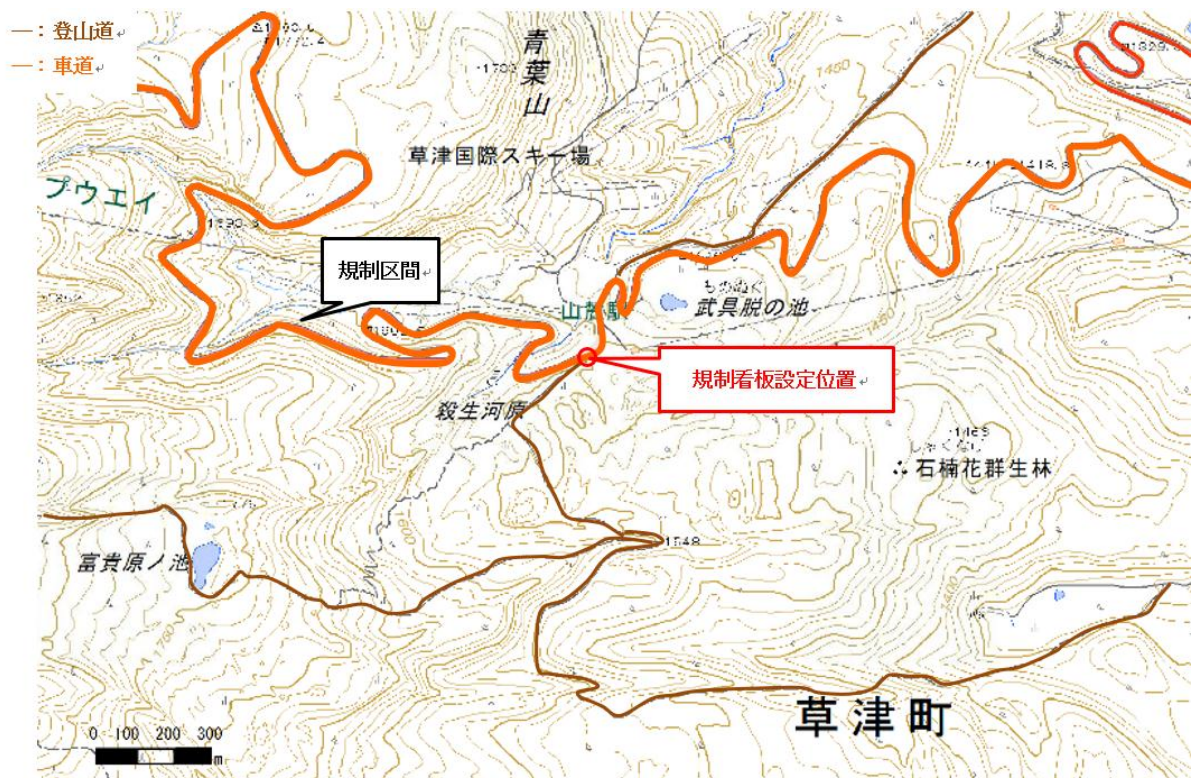
巻末資料2 規制看板設置場所

規制位置No.1 (渋峠ホテルから入山する登山道・車道(国道292号))



規制位置No.2 (殺生ゲートからの車道(国道292号))

(規制適用条件: 湯釜・噴火警戒レベル2以上または本白根山・噴火警戒レベル3以上)



規制位置No.3 (芳ヶ平ヒュッテから入山する登山道)

(規制適用条件：湯釜・噴火警戒レベル2以上または本白根山・噴火警戒レベル3以上)

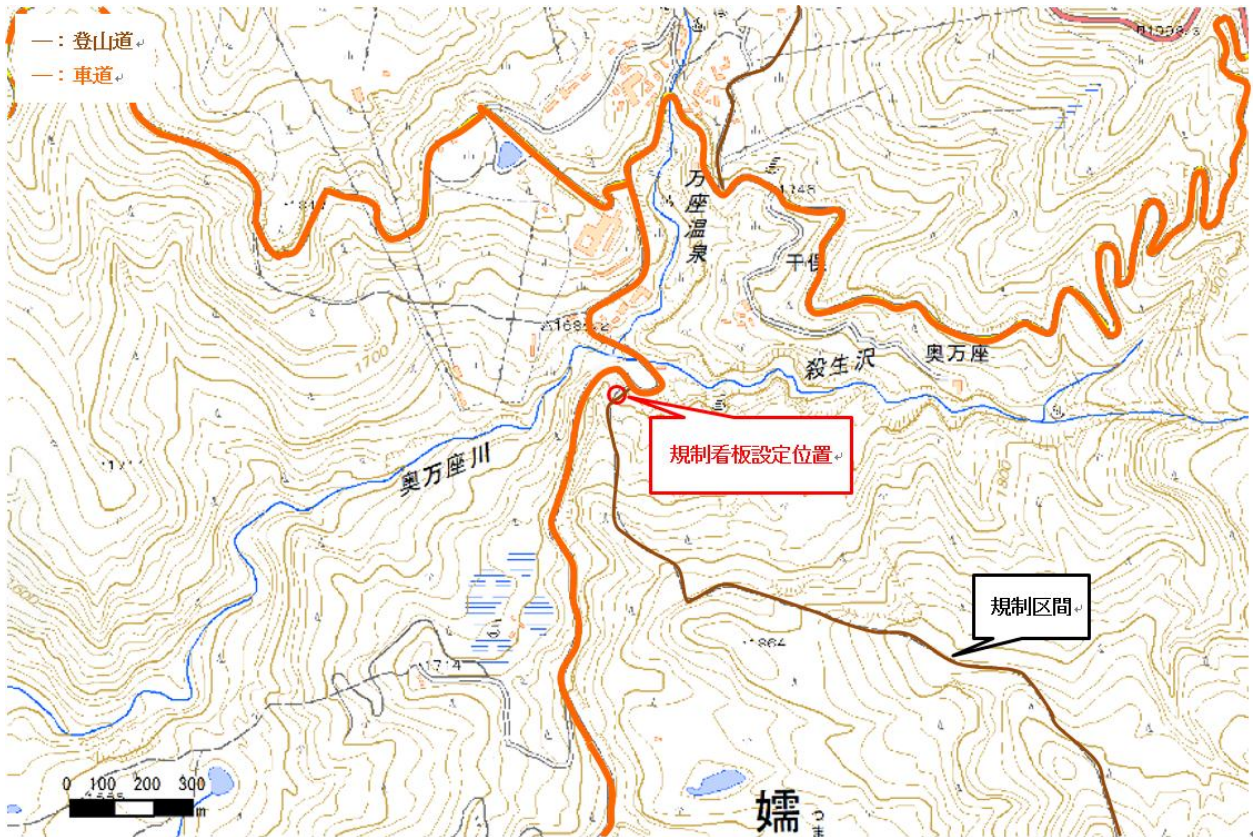


規制位置No.4 (万座温泉北側から入山する登山道・車道 (県道466号))



規制位置No.5 (万座温泉南側から入山する登山道)

(規制適用条件：本白根山・噴火警戒レベル2以上)



規制位置No.6 (富貴原の池へ向かう遊歩道入口から入山する登山道)

(規制適用条件：湯釜・噴火警戒レベル3以上または本白根山・噴火警戒レベル2以上)



規制位置No.7 (チャツボミゴケ公園から入山する登山道)

(規制適用条件：湯釜・噴火警戒レベル3以上)



規制位置No.8 (県道55号線から入山する登山道)

(規制適用条件：湯釜・噴火警戒レベル3以上)



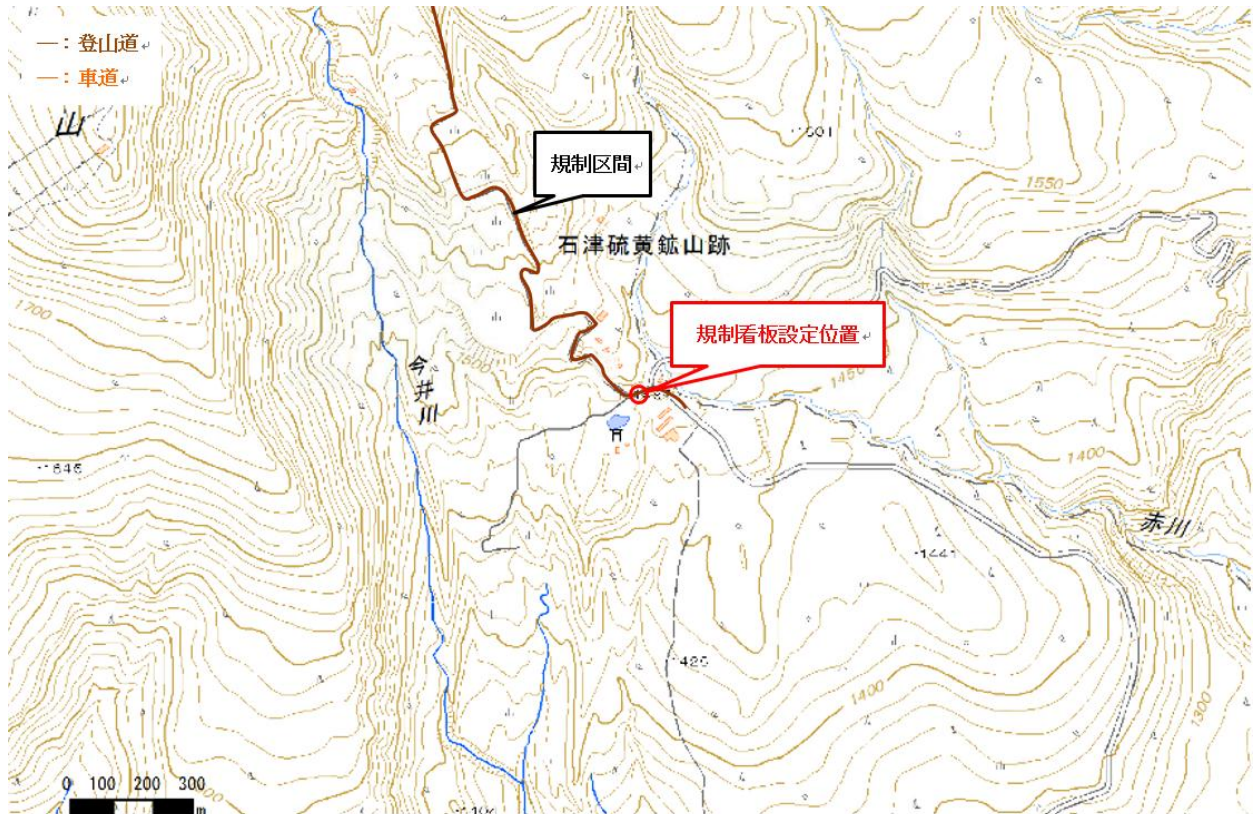
規制位置No.9 (白根硫黄鉱山跡から入山する登山道)

(規制適用条件: 湯釜・噴火警戒レベル3以上または本白根山・噴火警戒レベル2以上)



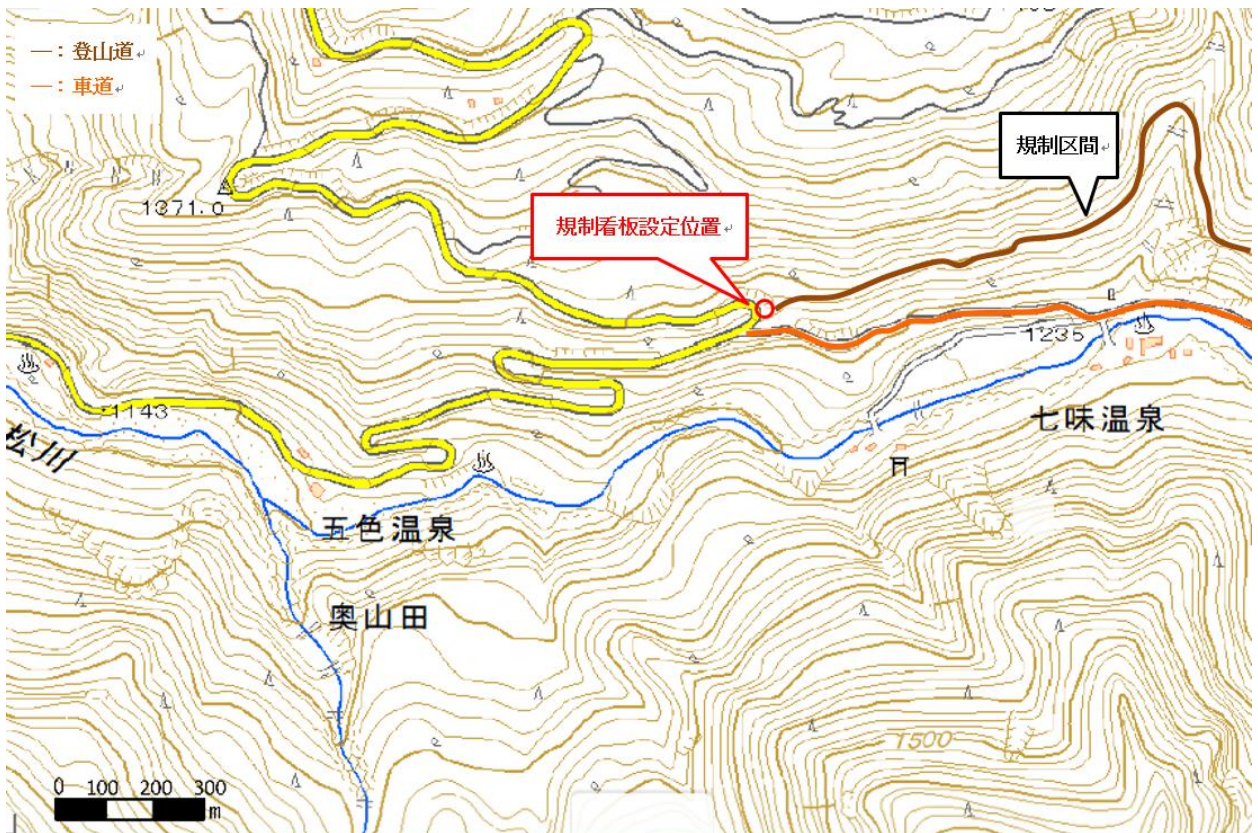
規制位置No.10 (石津硫黄鉱山跡から入山する登山道)

(規制適用条件: 本白根山・噴火警戒レベル2以上)



規制位置No. 1 1 (県道66号線から入山する登山道)

(規制適用条件：湯釜・噴火警戒レベル3以上または本白根山・噴火警戒レベル3以上)



規制位置No. 1 2 (万座三差路からの車道 (国道292号))

(規制適用条件：湯釜・噴火警戒レベル2かつ本白根山・噴火警戒レベル1またはレベル2)



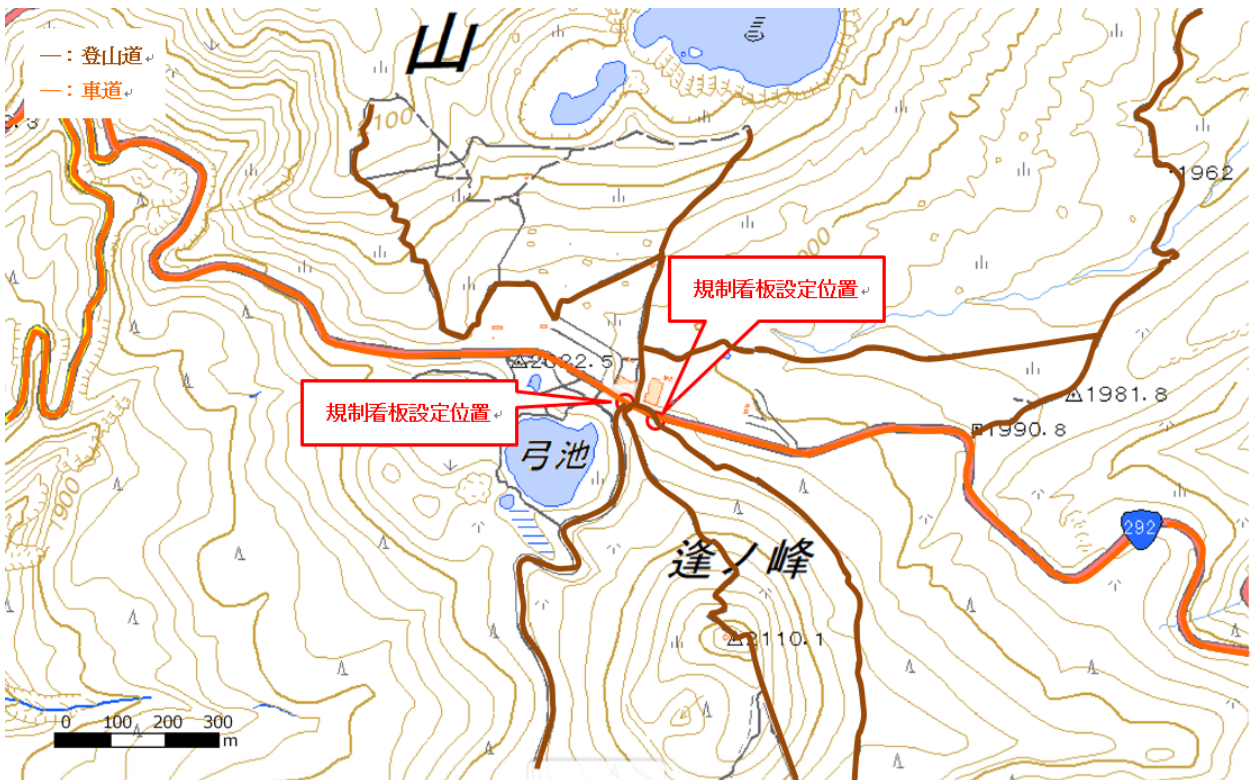
規制位置No. 1 3 (国道292号から弓池周辺へ向かう登山道)

(規制適用条件：湯釜・噴火警戒レベル2以上)



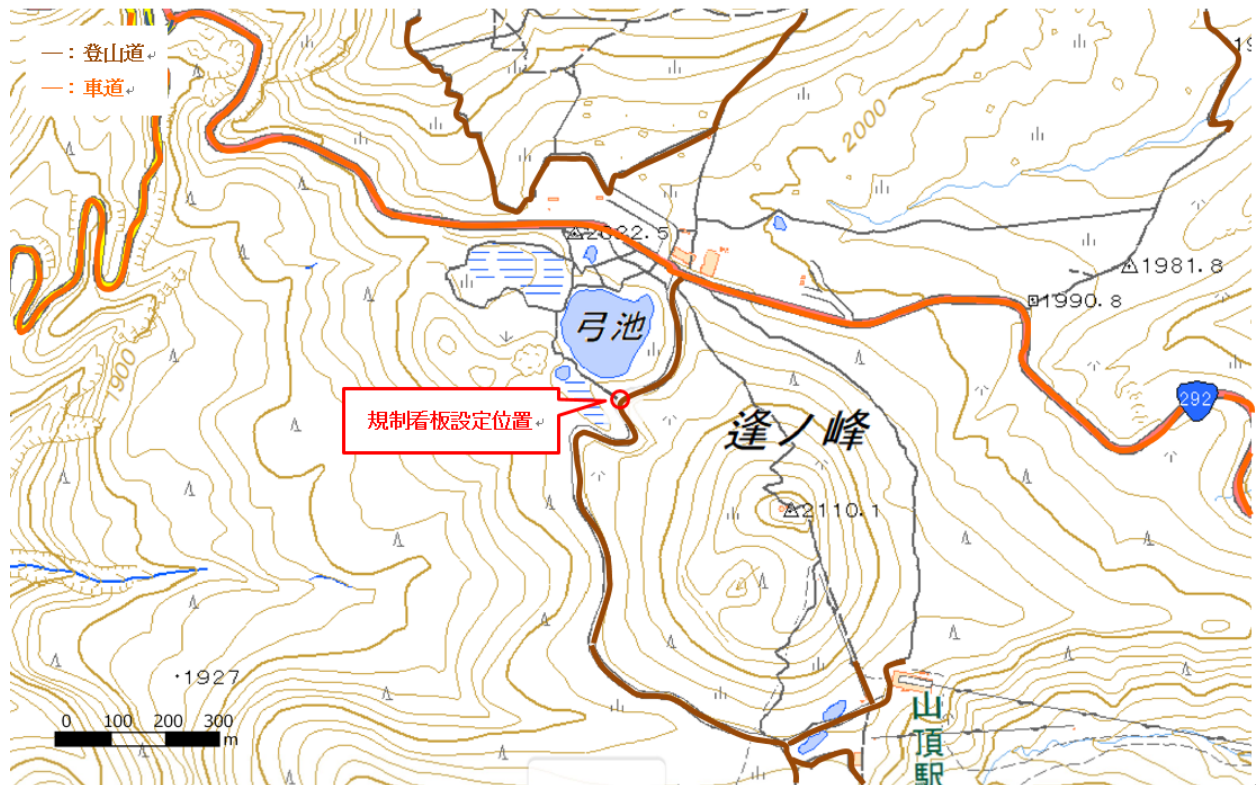
規制位置No. 1 4 (国道292号から逢の峰へ向かう登山道)

(規制適用条件：湯釜・噴火警戒レベル2以上または本白根山・噴火警戒レベル2以上)



規制位置No. 1 5 (弓池南側から弓池周辺へ向かう登山道)

(規制適用条件：本白根山・噴火警戒レベル2以上)



規制位置No. 1 6 (山頂駅周辺から湯釜に向かう登山道)

(規制適用条件：湯釜・噴火警戒レベル2以上)

