

草津町 土砂災害、雪崩、洪水災害潛勢地圖

本圖為土砂災害、雪崩及洪水災害之潛在風險區域示意圖

切勿過度信賴災害潛勢地圖
 災害潛勢地圖僅為模擬預測。即使圖資顯示淹水深度較淺或未標示顏色，若雨勢異常或周遭情況有異，仍應立即避難。

❗ 溪流或陡坡附近有土砂災害的風險。
 請參閱背面的「注意土砂災害前兆！」。

❗ 河岸地區可能因湍急水流導致房屋沖毀或地表剝蝕。
 房屋遭沖毀或損壞。地表剝蝕。

圖例

1 指定緊急避難處所 兼 指定避難收容所

為有災害風險而疏散之民眾，或因災害無法返家之民眾暫時停留的設施

1 福祉避難收容所

為需特殊照護之高齡者、身心障礙者等，提供照護服務與無障礙設施之避難收容所

- 國道
- 縣道
- 草津町界
- 大字界

土砂災害

土砂災害(特別)警戒區域



土砂災害警戒區域



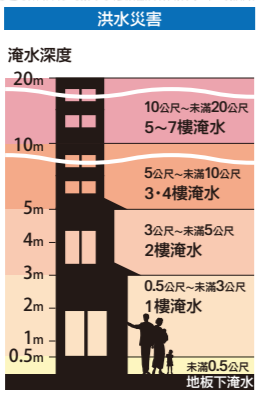
土砂災害警戒區域 係指當土砂災害發生時，可能對居民生命或身體造成危害之區域。其中，**土砂災害特別警戒區域** 更指災害發生時，可能造成建築物毀損，並對居民生命或身體產生顯著危害之區域。此外，**圖示區域外** 亦可能發生土砂災害，行經溪流或陡坡時請務必多加注意。

大雪災害(雪崩)

雪崩危險地點



雪崩危險地點 係指位於雪崩地帶，坡度15度以上且高度10公尺以上之斜坡，雪崩可能對住宅或公共設施造成損害之處。請留意積雪、氣溫狀況及氣象發布之「雪崩注意報」，切勿靠近雪崩高風險地區。

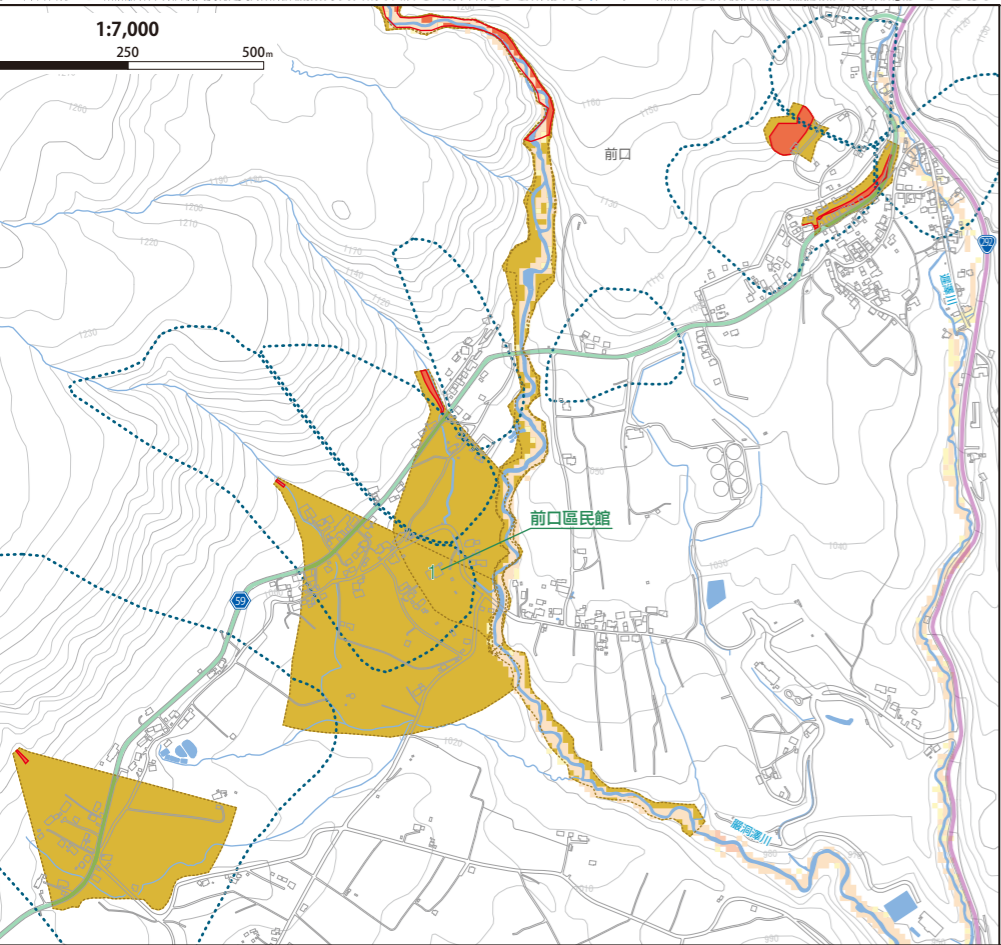
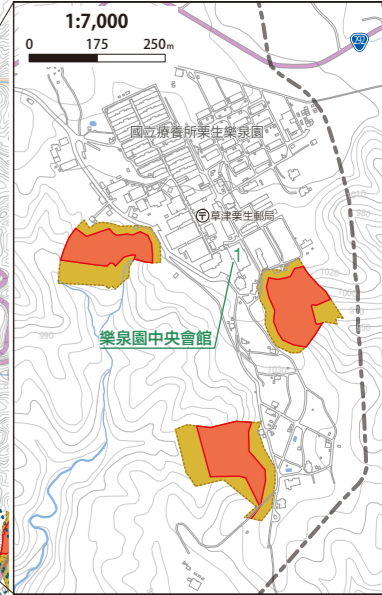
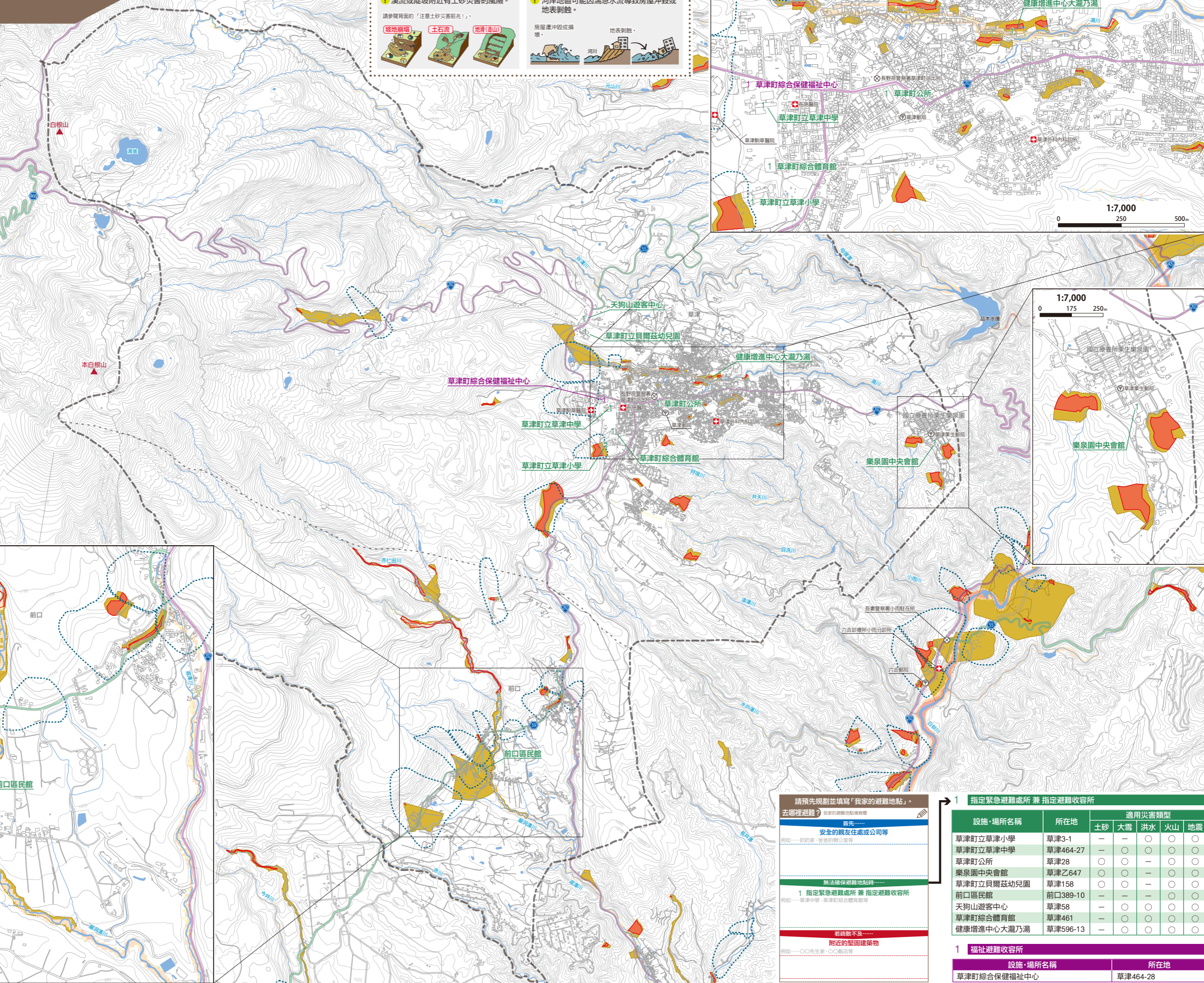
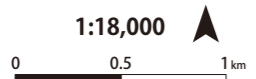


群馬縣利根川水系洪水淹水潛勢區域圖(最大設想規模)吾妻川流域範圍
 劃定降雨基準
 24小時總雨量442毫米
 繪製單位
 群馬縣土木整備部河川課
 劃定日期
 令和4年3月29日

火山災害

若白根山▲或本白根山▲噴發，火山口附近將有火山噴發物(礫石)及火山碎屑流的危險。此外，預估町內大部分區域的降灰量將達5公分以上。考量可能對健康造成危害及導致停電等情況，請避免非必要、非緊急之外出，並預先做好居家避難的充分準備。
 火山災害詳細資訊請參閱「草津白根山火山災害潛勢地圖」。

URL <https://www.town.kusatsu.gunma.jp/www/contents/1580116360852/index.html>



請預先規劃並填寫「我家的避難地點」。

去哪裡避難? 我家的避難地點號碼

首先.....

安全的親友住處或公司等

例如.....奶奶家、爸爸的辦公室等

無法確保避難地點時.....

1 指定緊急避難處所 兼 指定避難收容所

例如.....草津中學、草津綜合體育館等

若疏放不及.....

附近的堅固建築物

例如.....○○先生家、○○商店等

1 指定緊急避難處所 兼 指定避難收容所

設施・場所名稱	所在地	適用災害類型				
		土砂	大雪	洪水	火山	地震
草津町立草津小學	草津3-1	-	-	○	○	○
草津町立草津中學	草津464-27	-	○	○	○	○
草津町公所	草津28	○	○	-	○	○
樂泉園中央會館	草津乙647	○	○	-	○	○
草津町立貝爾茲幼兒園	草津158	○	○	-	○	○
前口區民館	前口389-10	-	-	-	○	○
天狗山遊客中心	草津58	-	○	○	○	○
草津町綜合體育館	草津461	-	○	○	○	○
健康增進中心大瀧乃湯	草津596-13	-	○	○	○	○

1 福祉避難收容所

設施・場所名稱	所在地
草津町綜合保健福祉中心	草津464-28