

구사쓰마치 토사 재해·논사태·홍수 재해 지도

이 지도는 토사 재해나 논사태, 홍수 재해의 위험이 있는 구역을 예상하여 표시한 것입니다.

재해 예측 지도를 과신하지 마십시오

재해 예측 지도는 어디까지나 예상입니다. 예상되는 침수 깊이가 알려지거나 색깔이 없더라도 평소와 다른 호우가 내리거나 주변 상황이 평소와 다르다고 느끼면 대비하십시오.

1 **개울이나 절벽 근처에서는 토사 재해의 위험이 있습니다.**
 2 **강가에서는 거센 물살로 집이 떠내러가거나 땅이 깎일 위험이 있습니다.**



범례

1 지정 긴급 대피 장소 겸 지정 대피소

재해 위험이 있어 대피한 주민이나 재해로 인해 집에 돌아갈 수 없게 된 주민 등을 머물게 하기 위한 시설

1 복지 대피소

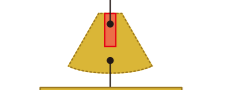
간병이 필요한 고령자나 장애인 등에게 돌봄이 제공되는, 장애인을 배려한 대피소



토사 재해

토사 재해 (특별) 경계 구역

토사 재해 특별 경계 구역



토사 재해 경계 구역

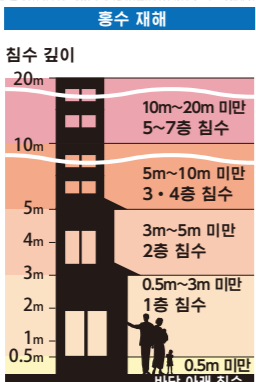
토사 재해 경계 구역은 토사 재해가 발생할 경우 주민 등의 생명 또는 신체에 위해가 발생할 위험이 있다고 인정된 구역입니다. 그중 토사 재해 특별 경계 구역은 토사가 발생할 경우 건축물이 손괴되어 주민 등의 생명 또는 신체에 중대한 위해가 발생할 위험이 있다고 인정된 구역입니다. 또한, 구역 외부에서도 토사 재해가 발생할 수 있으므로 개울이나 절벽 근처 등에서는 각별히 주의하십시오.

대설 재해(논사태)

논사태 위험 구역



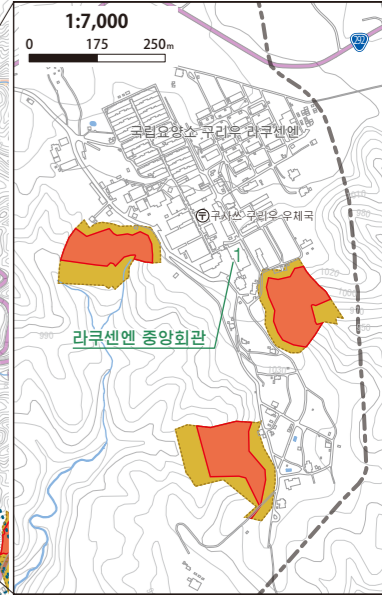
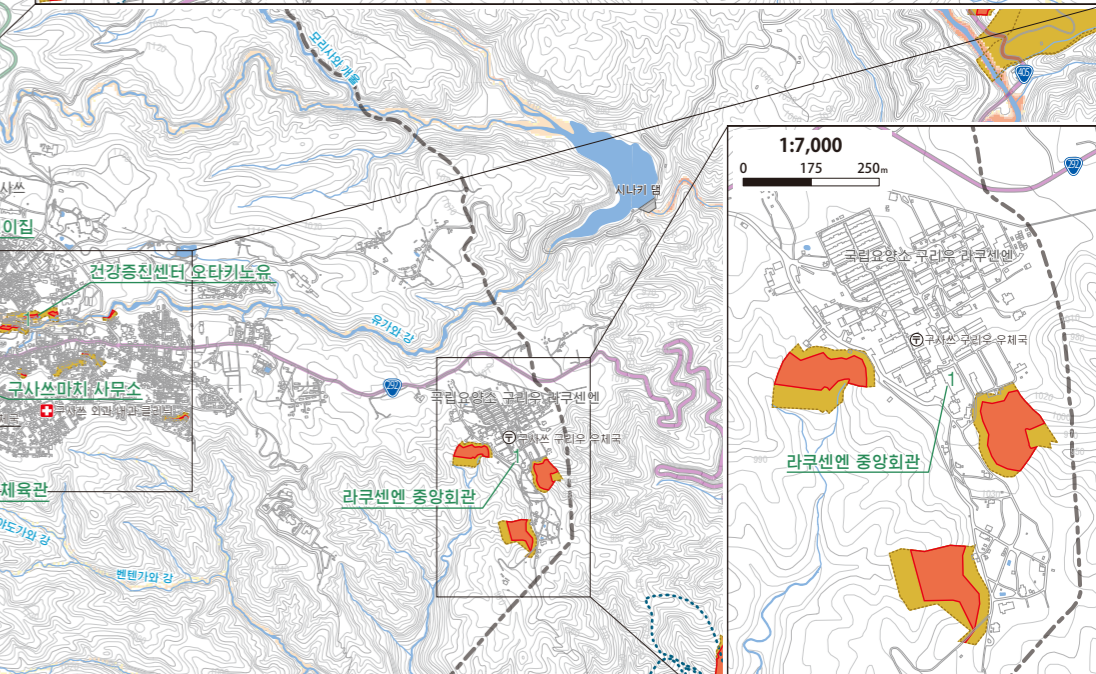
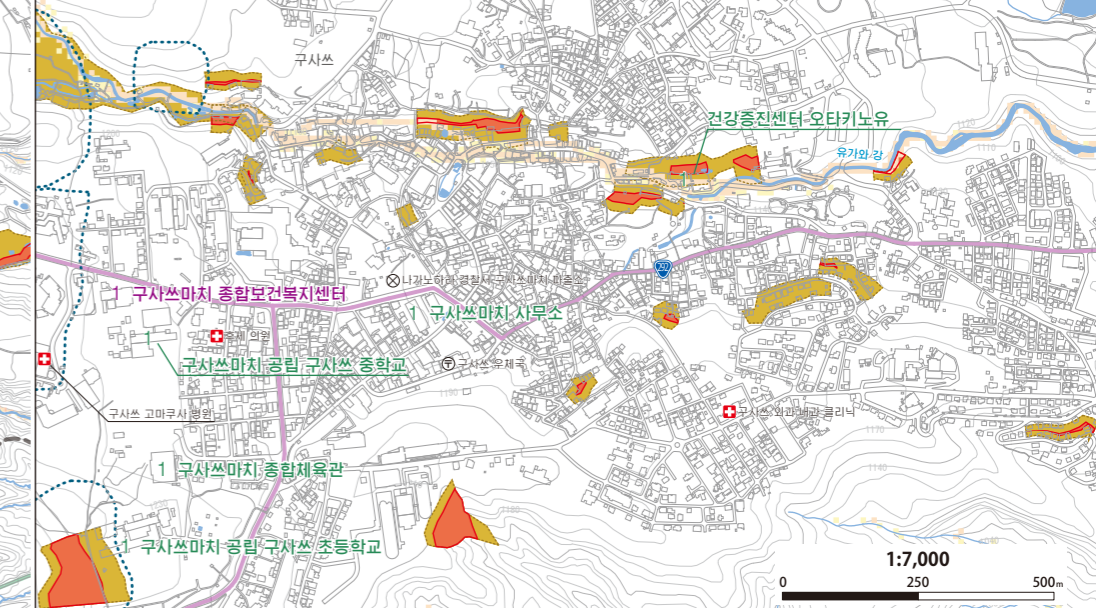
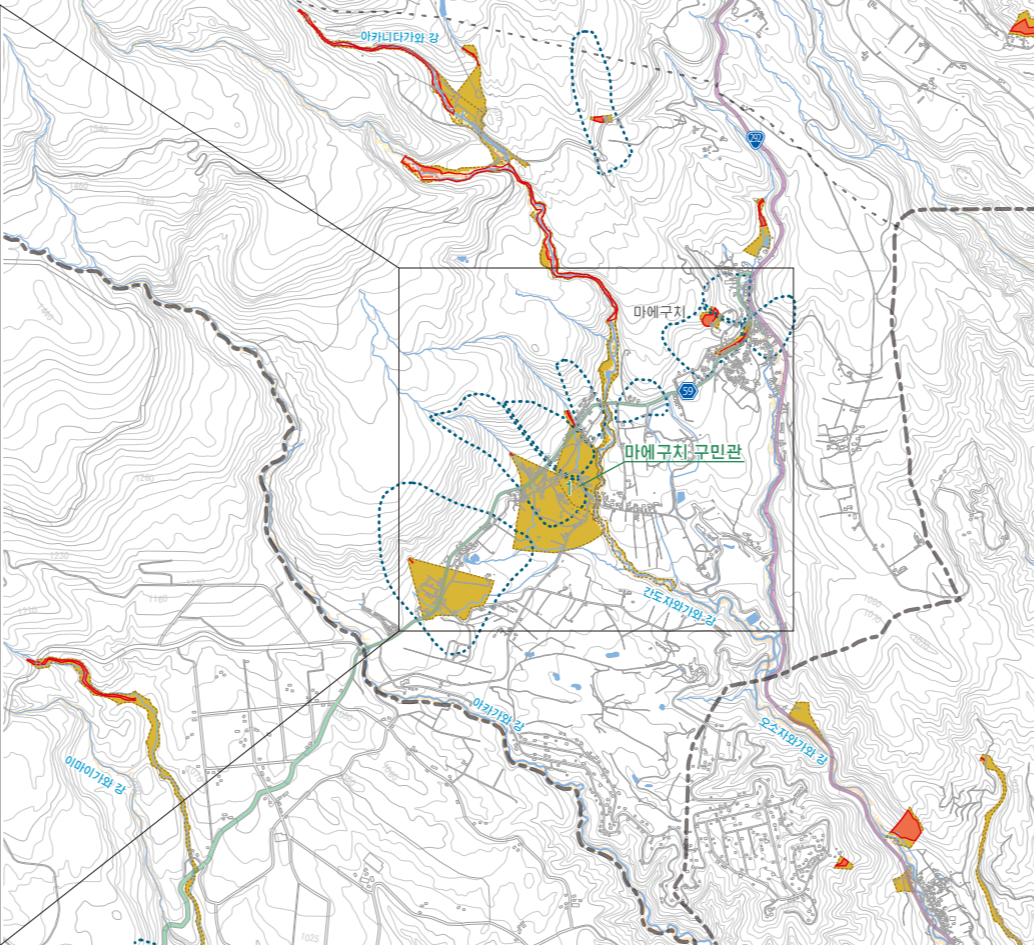
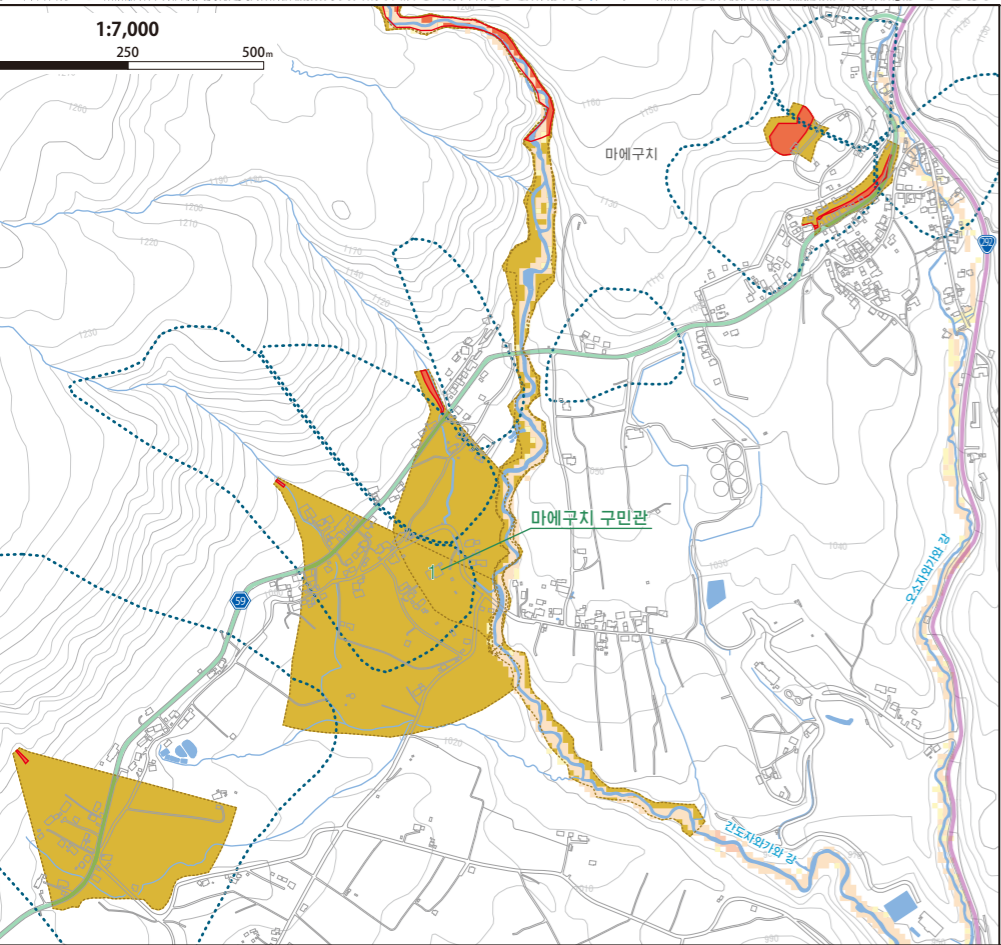
논사태 위험 구역은 폭설 지역에서 경사도 15도 이상이고 높이 10m 이상의 경사면으로, 논사태로 인해 주택이나 공공시설에 피해가 발생할 위험이 있는 구역입니다. 적설·기온 상황이나 기상청의 '논사태 주의보' 발표에 주의하여 논사태 위험이 큰 곳에 접근하지 마십시오.



군마현 도네가와 강 수계 홍수 침수 예상 구역도 (예상 최대 규모) 아가쓰마가와 강 권역
 지점의 전제가 되는 강우
 24시간 총 강우량 442mm
 작성 주체
 군마현 현토정보부 하천과
 지정 연월일
 2022년 3월 29일

화산 재해

시라네산 ▲이나 모토시라네산 ▲이 분화할 경우, 화구 부근에서는 분석이나 화쇄류 발생의 위험이 있습니다. 또한 구사쓰마치의 거의 전 지역에서 5cm 이상의 화산재 낙하가 예상됩니다. 건강 피해나 정전 등도 예상되므로 필요하지 않거나 급하지 않은 인물은 자제하고, 자택에서 대피 생활을 할 수 있도록 충분한 대비가 필요합니다.
 화산 재해에 대한 자세한 내용은 '구사쓰 시라네산 화산 재해 예측 지도'를 참조하십시오.
 URL: <https://www.town.kusatsu.gunma.jp/www/contents/1580116380852/index.html>



'우리집의 대피 장소'를 검토하여 기입해 두십시오.
 어디로 대피해야 하나? 우리집의 대피 장소 기입법

우선은...
안전한 친척·지인 집이나 가족의 근무처 등
 예를 들면...할머니 집, 아버지 사무실 등

대피 장소를 확보할 수 없을 때는...
1 지정 긴급 대피 장소 겸 지정 대피소
 예를 들면...구사쓰 중학교, 구사쓰마치 종합체육관 등

미처 대피하지 못했다면...
근처의 튼튼한 건물
 예를 들면...○○ 빌딩, ○○ 호텔 등

1 지정 긴급 대피 장소 겸 지정 대피소

시설·장소 명칭	소재지	대응 재해				
		토사	대설	홍수	화산	지진
구사쓰마치 공립 구사쓰 초등학교	구사쓰 3-1	—	—	○	○	○
구사쓰마치 공립 구사쓰 중학교	구사쓰 464-27	—	○	○	○	○
구사쓰마치 사무소	구사쓰 28	○	○	—	○	○
라쿠센엔 중앙회관	구사쓰 오쓰 647	○	○	—	○	○
구사쓰마치 공립 벨츠 어린이집	구사쓰 158	○	○	—	○	○
마에구치 구민관	마에구치 389-10	—	—	—	○	○
덴구야마 레스토랑 하우스	구사쓰 58	—	○	○	○	○
구사쓰마치 종합체육관	구사쓰 461	—	○	○	○	○
건강증진센터 오타키노유	구사쓰596-13	—	○	○	○	○

1 복지 대피소

시설·장소 명칭	소재지
구사쓰마치 종합보건복지센터	구사쓰 464-28