



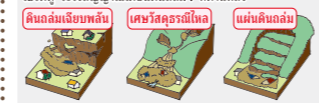
# แผนที่ภัยพิบัติจากดินถล่ม หิมะถล่ม และน้ำท่วมจากแม่น้ำ เมืองคุชัตลี

แผนที่นี้แสดงพื้นที่ที่มีความเสี่ยงจากดินถล่ม หิมะถล่ม และน้ำท่วมจากแม่น้ำ

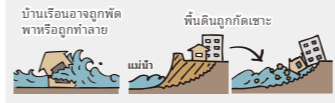
อย่าเชื่อมั่นในแผนที่ภัยอันตรายมากเกินไป

แผนที่ภัยอันตราย เป็นเพียงการประมาณการเท่านั้น ถึงแม้จะเป็นการคาดการณ์น้ำท่วมระดับต้น หรือไม่มีสีแสดงก็ตาม ก็ควรอพยพหากเกิดฝนตกหนักผิดปกติ หรือสังเกตเห็นสิ่งผิดปกติใดๆ ตัว

มีความเสี่ยงที่จะเกิดดินถล่มใกล้ธารน้ำแข็ง หรือไม่มีสีแสดงก็ตาม ก็ควรอพยพหากเกิดฝนตกหนักผิดปกติ หรือสังเกตเห็นสิ่งผิดปกติใดๆ ตัว



ตามแม่น้ำ กระแสน้ำเชี่ยวกรากอาจพัดพาบ้านเรือนไป หรือกัดเซาะพื้นดิน



## สัญลักษณ์

1 สถานที่ซึ่งเป็นที่จุดอพยพฉุกเฉินที่กำหนดและศูนย์พักพิงชั่วคราวที่กำหนด สถานที่สำหรับเมืองที่จุดอพยพ เนื่องจากมีความเสี่ยงต่อภัยพิบัติ หรือพลเมืองที่ไม่สามารถกลับบ้านได้เนื่องจากภัยพิบัติดิน

1 ศูนย์พักพิงชั่วคราวและสวัสดิการที่กำหนด ศูนย์พักพิงใช้กิจทาง สำหรับผู้สูงอายุและผู้พิการที่ต้องการความช่วยเหลือ

ทางหลวงแผ่นดิน ทางหลวงจังหวัด เขตเมืองคุชัตลี เขตเมืองตามเขตการปกครองแบบเก่า

## ดินถล่ม

เขตเตือนภัย(จุดเงิน)ดินถล่ม

เขตเตือนภัยจุดเงินดินถล่ม



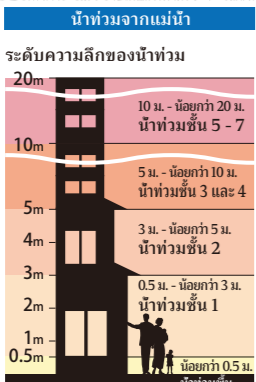
เขตเตือนภัยดินถล่ม

เขตเตือนภัยดินถล่ม คือ พื้นที่ที่มีการกำหนดไว้ว่า หากเกิดดินถล่ม จะมีความเสี่ยงต่อชีวิตหรือร่างกายของพลเมือง ฯลฯ ในเขตเหล่านี้ เขตเตือนภัยดินถล่ม คือ พื้นที่ที่มีการกำหนดไว้ว่า หากเกิดดินถล่ม จะมีความเสี่ยงต่อความเสียหายต่ออาคาร และอันตรายร้ายแรงต่อชีวิตหรือร่างกายของพลเมือง ฯลฯ ทั้งนี้ดินถล่มอาจเกิดขึ้นนอกเขตเหล่านี้ได้ ดังนั้นโปรดระมัดระวังบริเวณใกล้ธารน้ำแข็งและน้ำท่า

## ภัยพิบัติหิมะตกหนัก (หิมะถล่ม)

จุดเสี่ยงภัยหิมะถล่ม

จุดเสี่ยงภัยหิมะถล่ม คือ ทางลาดชันในพื้นที่ที่มีหิมะตกหนัก ซึ่งมีความลาดชันตั้งแต่ 15 องศาขึ้นไป และสูง 10 เมตรขึ้นไป หิมะถล่มอาจสร้างความเสียหายแก่บ้านเรือนและสิ่งอำนวยความสะดวกสาธารณะ ควรใส่ใจกับปริมาณหิมะสะสมและอุณหภูมิ รวมถึงประกาศเตือนภัยหิมะถล่มที่ออกโดยสำนักงานอุตุนิยมวิทยาญี่ปุ่น และหลีกเลี่ยงพื้นที่ที่มีความเสี่ยงสูงต่อการเกิดหิมะถล่ม

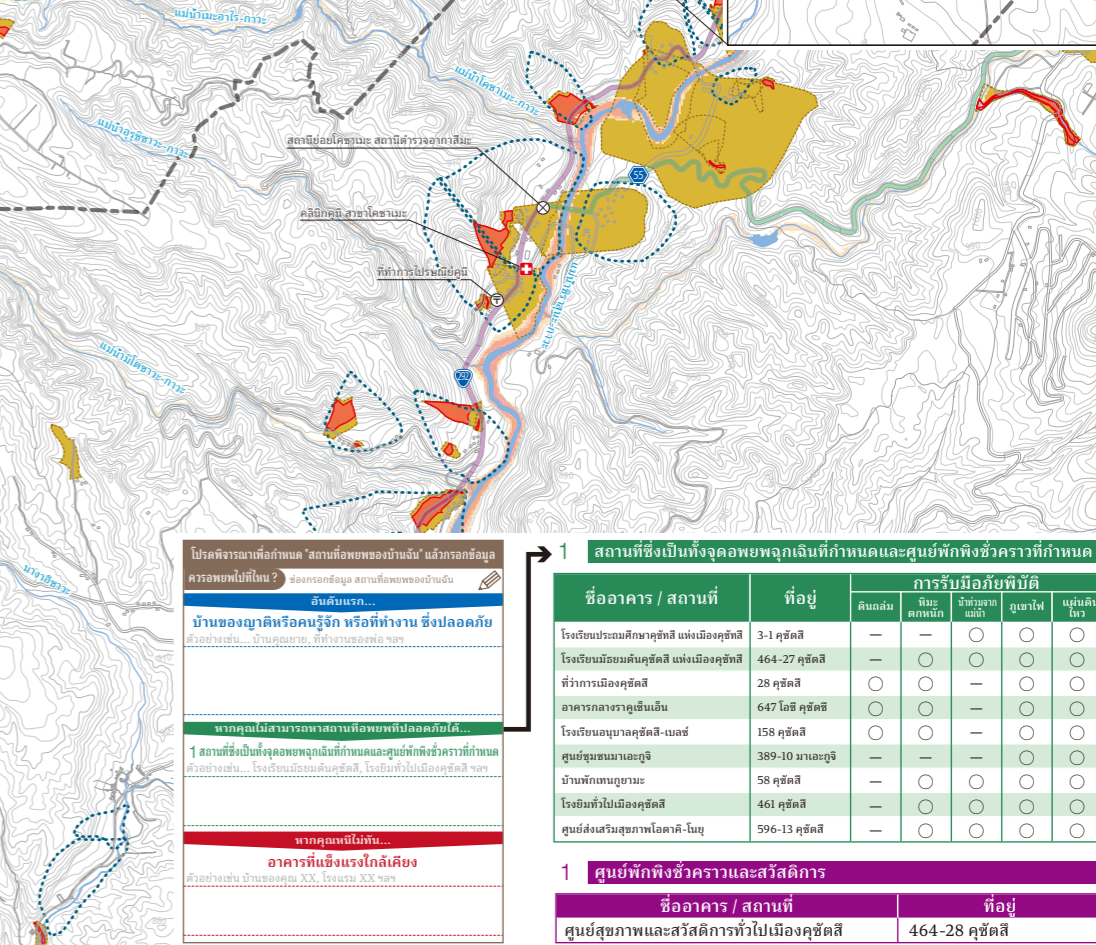
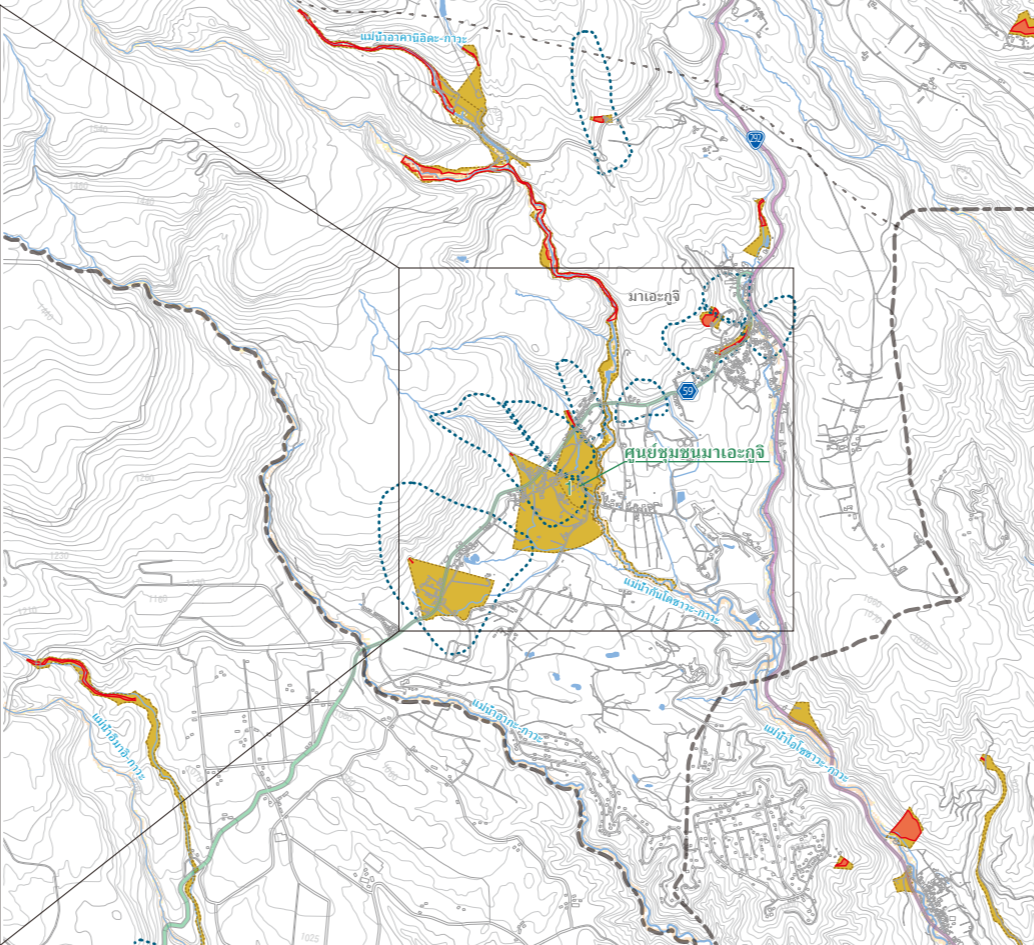
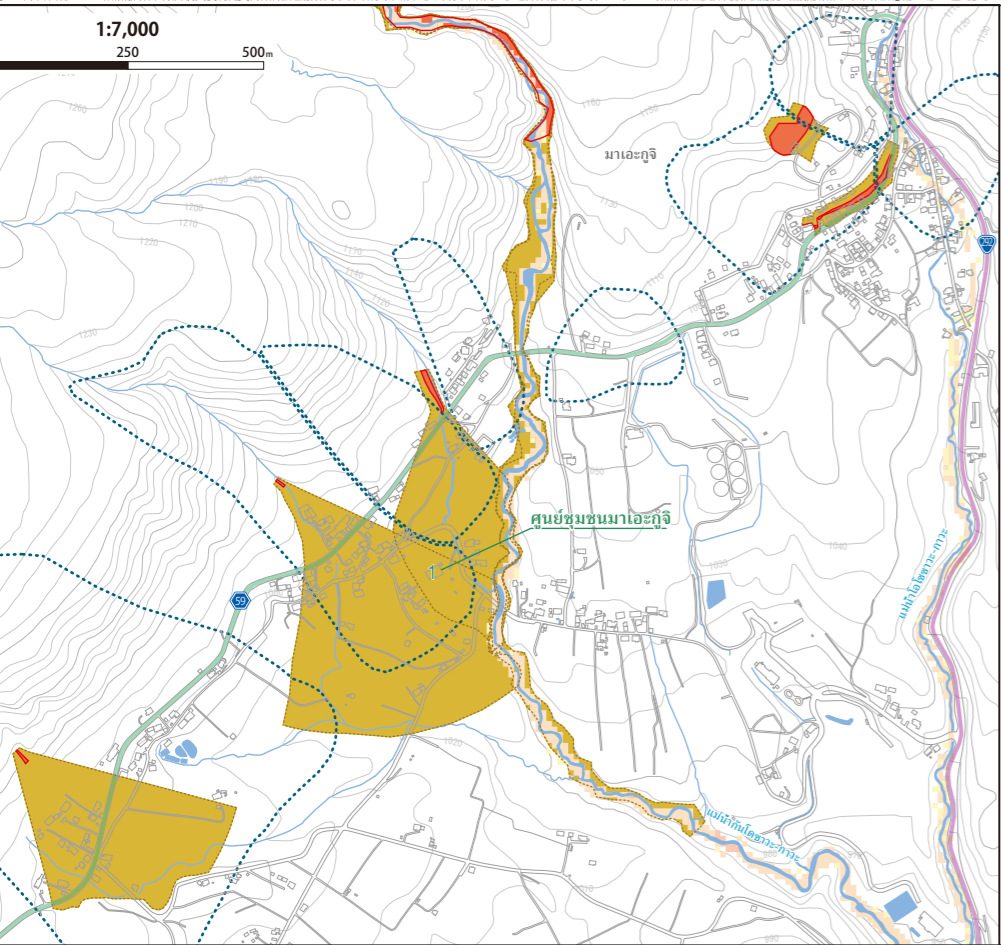


แผนที่เขตคาดการณ์น้ำท่วมจากแม่น้ำและน้ำท่วมขังในบริเวณแม่น้ำโทเม-เกาะ จังหวัดกุมมะ (คาดการณ์ระดับน้ำสูงสุด) พื้นที่แม่น้ำจากสิมะ-เกาะ ปริมาณน้ำฝนเมืองต้นสำหรับกำหนด: ปริมาณน้ำฝนรวมคือ 24 ชั่วโมง 442 มม. จัดทำโดยหน่วยงานแม่น้ำ แผนพัฒนาที่ดินจังหวัด จังหวัดกุมมะ วันที่กำหนด 29 มีนาคม 2022

## ภัยพิบัติภูเขาไฟ

ในกรณีที่มีภูเขาไฟระเบิด หรือภูเขาไฟจะระเบิด บริเวณใกล้กับถ้ำภูเขาไฟ จะมีความเสี่ยงจากหินภูเขาไฟและกระแสลาวาไหลลงมา (กรณีการไหลของลาวาหรือหินภูเขาไฟ และเศษหิน ซึ่งเคลื่อนที่ลงมาจากภูเขาไฟด้วยความเร็ว) คาดการณ์ว่าจะมีน้ำท่วมจากถ้ำภูเขาไฟสูง 5 ซม. ขึ้นไปเกือบทั่วทั้งเมือง และอาจเกิดสึนามิต่อสุขภาพ, เกิดไฟป่าได้ ฯลฯ ดังนั้นโปรดลดการเดินทางโดยไม่จำเป็นและเตรียมพร้อมสำหรับการดำเนินชีวิตภายในบ้าน

สำหรับข้อมูลเพิ่มเติมเกี่ยวกับภัยพิบัติภูเขาไฟ โปรดดูแผนที่ภัยพิบัติภูเขาไฟคุชัตลี-ชิราเนซัง URL: <https://www.town.kusatsu.gunma.jp/www/contents/1580116380852/index.html>



โปรดพิจารณาข้อกำหนด "สถานที่อพยพฉุกเฉิน" แล้วกรอกข้อมูลการอพยพไปที่อื่น 2

บ้านของญาติหรือคนรู้จัก หรือที่ทำงาน ซึ่งปลอดภัย	สถานที่อื่น
บ้านของญาติหรือคนรู้จัก หรือที่ทำงาน ซึ่งปลอดภัย	สถานที่อื่น

หากคุณไม่สามารถหาสถานที่อพยพที่ปลอดภัยได้...  
1 สถานที่ซึ่งเป็นที่จุดอพยพฉุกเฉินที่กำหนดและศูนย์พักพิงชั่วคราวที่กำหนด ดังต่อไปนี้: โรงเรียนมัธยมต้นคุชัตลี, โรงเรียนมัธยมต้นคุชัตลี, โรงเรียนประถมศึกษาศึกษาคุชัตลี แห่งเมืองคุชัตลี ฯลฯ

หากคุณไม่มีที่...  
อาคารที่แข็งแรงใกล้เคียง  
ตัวอย่างเช่น บ้านเลขที่ XX, โรงเรียน XX ฯลฯ

ชื่ออาคาร / สถานที่	ที่อยู่	การรับมือภัยพิบัติ			
		ดินถล่ม	หิมะตกหนัก	น้ำท่วมขัง	ภูเขาไฟ
โรงเรียนประถมศึกษาศึกษาคุชัตลี แห่งเมืองคุชัตลี	3-1 คุชัตลี	○	○	○	○
โรงเรียนมัธยมต้นคุชัตลี แห่งเมืองคุชัตลี	464-27 คุชัตลี	○	○	○	○
ที่ว่าการเมืองคุชัตลี	28 คุชัตลี	○	○	○	○
อาคารกลางรากูเซ็นเอ็น	647 โยชิ คุชัตลี	○	○	○	○
โรงเรียนอนุบาลคุชัตลี-เบส	158 คุชัตลี	○	○	○	○
ศูนย์ชุมชนมาเอะกุจิ	389-10 มาเอะกุจิ	○	○	○	○
บ้านพักคนชรา	58 คุชัตลี	○	○	○	○
โรงเรียนทั่วไปเมืองคุชัตลี	461 คุชัตลี	○	○	○	○
ศูนย์ส่งเสริมสุขภาพโอดาคิ-โนยุ	596-13 คุชัตลี	○	○	○	○

1 ศูนย์พักพิงชั่วคราวและสวัสดิการ  
ชื่ออาคาร / สถานที่: ศูนย์สุขภาพและสวัสดิการทั่วไปเมืองคุชัตลี  
ที่อยู่: 464-28 คุชัตลี